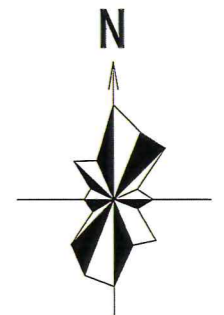
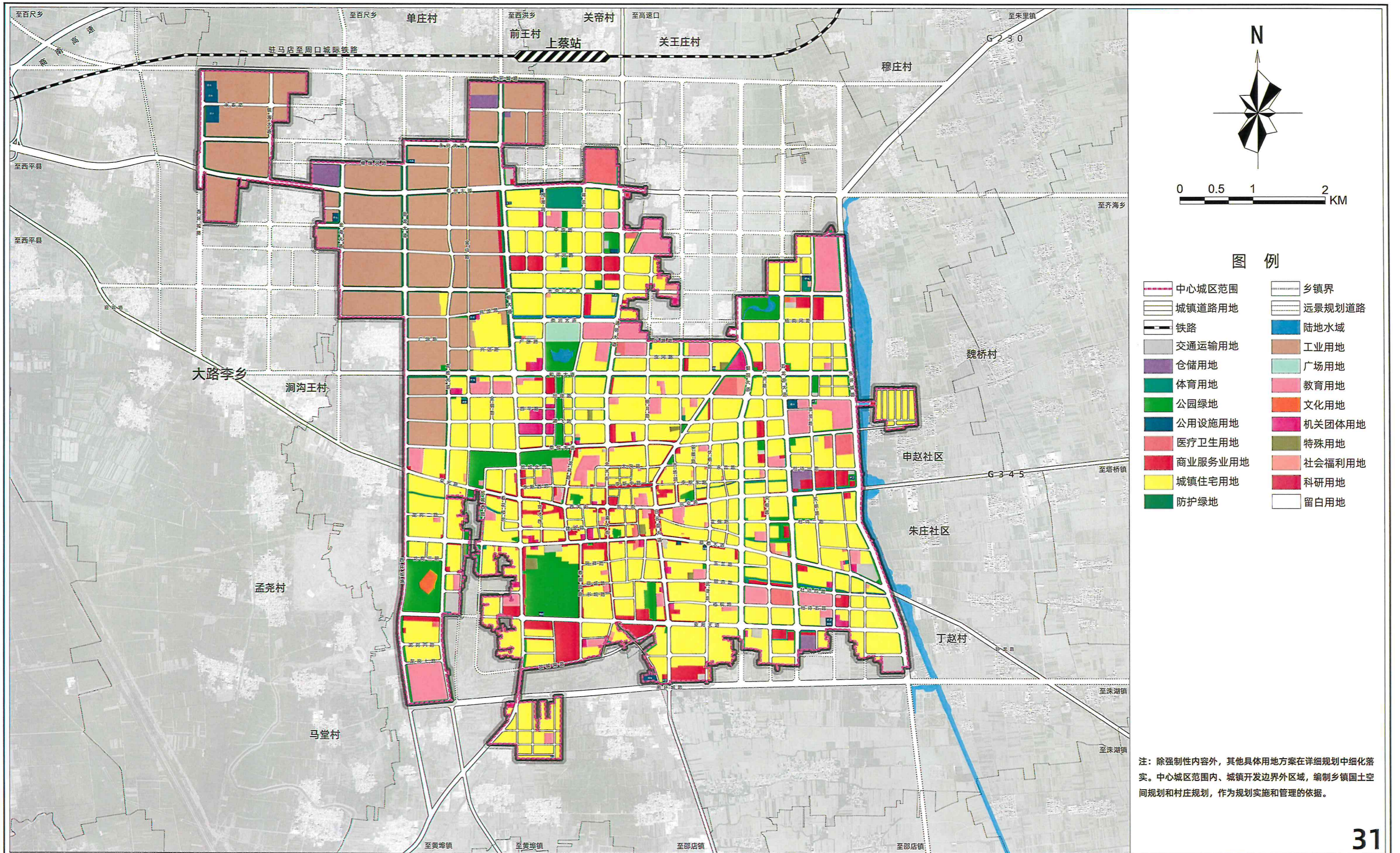




上蔡县国土空间总体规划（2021-2035年）

中心城区土地使用规划图



图例

- | | |
|---------|--------|
| 中心城区范围 | 乡镇界 |
| 城镇道路用地 | 远景规划道路 |
| 铁路 | 陆地水域 |
| 交通运输用地 | 工业用地 |
| 仓储用地 | 广场用地 |
| 体育用地 | 教育用地 |
| 公园绿地 | 文化用地 |
| 公用设施用地 | 机关团体用地 |
| 医疗卫生用地 | 特殊用地 |
| 商业服务业用地 | 社会福利用地 |
| 城镇住宅用地 | 科研用地 |
| 防护绿地 | 留白用地 |

注：除强制性内容外，其他具体用地方案在详细规划中细化落实。中心城区范围内、城镇开发边界外区域，编制乡镇国土空间规划和村庄规划，作为规划实施和管理的依据。